

## Und so nutzen Sie den Wabentarif

Der Landkreis Bad Kissingen ist in hellgrüne Waben, der angrenzende Landkreis Main-Spessart in gelbe Waben eingeteilt. Für den Landkreis Rhön-Grabfeld gelten hellblaue Waben.

### Vorteil für Sie:

Mit diesem Wabentarif können Sie Ihren Fahrpreis in drei Schritten ganz einfach selbst ermitteln.

### 1 Wabennummern für Start & Ziel klären

Im Ortsverzeichnis finden Sie neben Ihrer Start- und Zielhaltestelle die Wabennummern für Ihren Ort.

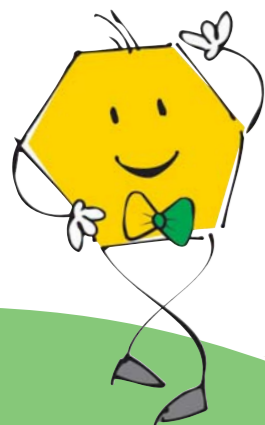
### 2 Wabenanzahl ermitteln

Zählen Sie die Waben entlang der kürzesten Linienführung, einschließlich der Start- und Zielwabe (siehe Beispiel).

### 3 Fahrpreis ablesen

Einfach Wunschfahrkarte für die Wabenanzahl wählen und den Fahrpreis in der Tabelle ablesen.

**Fahren Sie mit – wir freuen uns auf Sie!**

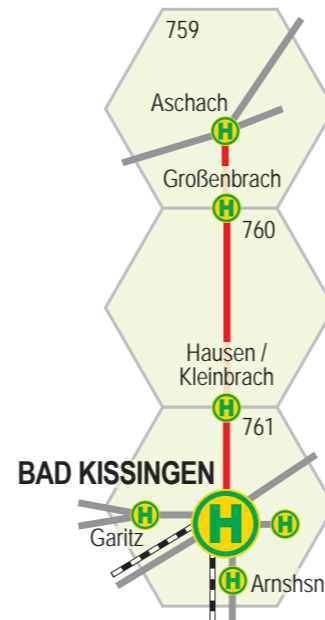


## Beispiel

Sie möchten von Bad Kissingen nach Aschach fahren. Bad Kissingen hat die **Wabennummer 761** und Aschach die **Wabennummer 759**.

Mit der roten Linie, der kürzesten Verbindung, zählt man von Bad Kissingen nach Aschach **3 Waben**.

Jetzt nur noch in der Fahrpreistabelle den Preis ablesen: Für einen Einzelfahrschein beträgt dieser bei 3 Waben **2,75 Euro**.



## Grenzfälle

Diese Orte liegen auf den Wabengrenzen und gehören zu beiden Waben. Zählbeispiel:  
Hausen / Kleinbrach nach Bad Kissingen = 1 Wabe.  
Großenbrach nach Bad Kissingen = 2 Waben.

## Besonderheiten

Im **Stadtverkehr Bad Kissingen** erhalten Sie nicht alle Tarifangebote des Regionalverkehrs. Bei Fragen wenden Sie sich bitte an Weltz-Stadtbusverkehr (Tel.: 0971 / 24 82)!

Für Ziele in den **Landkreis Schweinfurt** gilt weiterhin der OV-F-Tarif, für Schienenstrecken der Tarif der Deutschen Bahn AG.

### Weiterfahrt im Stadtverkehr Bad Kissingen

Fahrgäste, die den Regionalbus und anschließend den Stadtbus Bad Kissingen benutzen möchten, können bei Fahrtantritt **einen Fahrausweis** für die gesamte Strecke lösen. Hierfür muss die Preisstufe „0“ aus der Tariftabelle zur restlichen Strecke hinzugerechnet werden.

## Weitere Informationen

... erhalten Sie bei Ihrem Busfahrer, in den Fahrplanaushängen und natürlich bei:

Omnibusverkehr Franken GmbH · Verkaufsbüro Bad Neustadt / S. Siemensstr. 12 · 97616 Bad Neustadt / S. · Tel.: 09771 / 62 62 - 0

Omnibusverkehr Franken GmbH · Verkaufsbüro Gemünden / M. Wernfelder Str. 30 · 97737 Gemünden / M. · Tel.: 09351 / 97 57 - 0

Landratsamt Bad Kissingen · Obere Marktstr. 6 · 97688 Bad Kissingen Nahverkehrsbeauftragter · Tel.: 0971 / 801 - 51 30

Fahrpläne finden Sie im Internet unter:  
[www.nahverkehr-badkissingen.de](http://www.nahverkehr-badkissingen.de)



„Kim.“ ist ein Zusammenschluss Ihrer örtlichen Busunternehmen:

Stadtwerke Bad Kissingen GmbH  
Omnibusverkehr Franken GmbH, Nürnberg  
KOB GmbH, Oberthulba  
GWK Reisen GmbH, Bad Kissingen  
Walter Wolf, Omnibusunternehmen & Reisebüro, Münnersstadt  
Weltz-Stadtbusverkehr, Bad Kissingen  
Omnibusbetrieb Elmar Schneider, Burkardroth  
Omnibusunternehmen Kurt Seger GmbH & Co KG, Münnersstadt  
Seger Tours, Maßbach  
Kurt Geis GmbH, Bad Neustadt

GrafiDesign Ch. Schikora, Tel.: 09723 - 780 550 / TextDesign T. Schulz, Tel.: 09777 - 32 35

Der sympathische  
**Wabentarif**  
für den Nahverkehr im  
**Landkreis  
Bad Kissingen**

Darauf fahren  
Sie garantiert ab!



Gültig ab 1. Januar 2010

## Flott und bequem unterwegs mit dem Wabentarif

Sehr geehrte Fahrgäste,

ob zur Arbeit, in die Schule, Besorgungen erledigen, Freunde besuchen, Arzt- oder Behördentermine wahrnehmen: Ihre **regionalen Busunternehmen** bringen Sie bequem und sicher ans Ziel. Nutzen Sie die Vorteile des **Öffentlichen Personennahverkehrs** unserer Region: Sie haben die Wahl zwischen **38 Linien** allein im Landkreis Bad Kissingen. Von den nahezu **424 Haltestellen** liegt eine sicherlich ganz in Ihrer Nähe. Und unsere **ausgebildeten freundlichen Busfahrer** freuen sich darauf, Ihnen ihre „Chauffeur“-Dienste anzubieten.

Der vorliegende Flyer informiert Sie in übersichtlicher Form über das Tarif- und Fahrscheinangebot im **Landkreis Bad Kissingen** sowie den angrenzenden Landkreisen Main-Spessart und Rhön-Grabfeld. Sie finden in dieser Broschüre eine Darstellung des Bedienungsgebiets, ein Haltestellenverzeichnis sowie eine Übersicht über das Fahrscheinsortiment mit Preisen. Achten Sie auf unsere **kostensparenden Zeitkarten** sowie unsere **Schüler-Ferien-Karte**.

Übrigens: Mit dem Wabentarif und seinem **einheitlichen Tarif- und Fahrscheinangebot** sind Sie auch über die Landkreisgrenzen hinweg ganz bequem mit nur einem Ticket unterwegs!

Wir freuen uns darauf Sie in unseren Bussen begrüßen zu dürfen.

Gute Fahrt wünscht Ihre



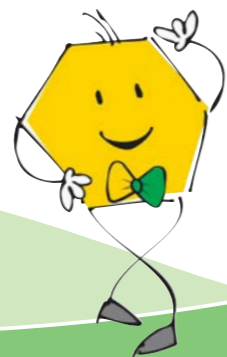
## Fahrkarten im Überblick

Wer den Wabentarif des Landkreises Bad Kissingen nutzt, profitiert von einem maßgeschneiderten Fahrkartensortiment für Stadt und Region:

### 1. Zeitkarten

Mit einer Zeitkarte sparen Sie gegenüber einem Einzelfahrschein jede Menge Geld. Wer oft Bus fährt, kann aus folgenden Angeboten wählen:

- **7-Tage-Karte**  
Sie gilt 7 Tage ab dem Lösungstag und ist übertragbar.
- **31-Tage-Karte**  
Sie gilt 31 Tage ab dem Lösungstag und ist übertragbar.
- **Jahreskarte**  
Jahresabonnement zum Preis von zehn 31-Tage-Karten, Bestellscheine bei DB AG und OVF GmbH (andere Berechnung im Stadtverkehr Bad Kissingen).



### 2. Schülerkarten

Schülerkarten sind nicht übertragbar und nur mit einer Berechtigungskarte des Schülers gültig.

- **Schülerwochenkarte**  
Gilt für eine Kalenderwoche.
- **Schülermonatskarte**  
Gilt für einen Kalendermonat und ist an Schultagen ab 14 Uhr sowie ganztägig an Wochenenden und in den Ferien (nicht im August) als Netzkarte im gesamten Landkreis Bad Kissingen gültig (keine Netzwirkung im Weltz-Stadtbusverkehr Bad Kissingen).
- **Schüler-Ferien-Karte**  
Gilt für alle Schüler bis 18 Jahre gegen Vorlage des Schülerscheines an Wochenenden, an Feiertagen und in den Ferien als Netzkarte bis zum Ende der Sommerferien im gesamten Landkreis Bad Kissingen (nicht im Weltz-Stadtbusverkehr Bad Kissingen).

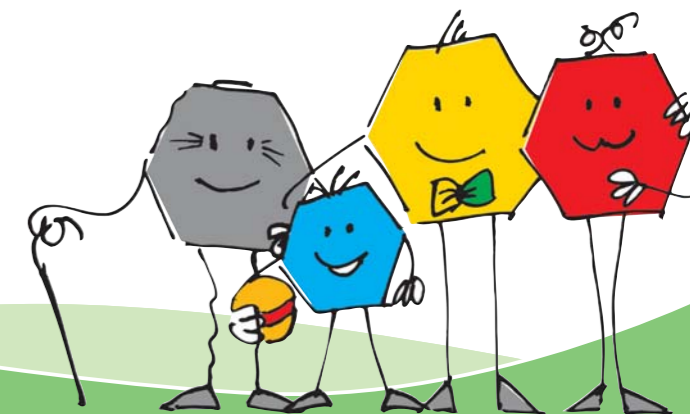
### 3. Tageskarten

- **Tageskarte Solo**  
Gilt für beliebig viele Fahrten innerhalb der gelösten Verbindung am Lösungstag für 1 Person.
- **Tageskarte Plus**  
Gilt wie die Tageskarte Solo, jedoch für 1-6 Personen, davon höchstens zwei Erwachsene ab 18 Jahre.

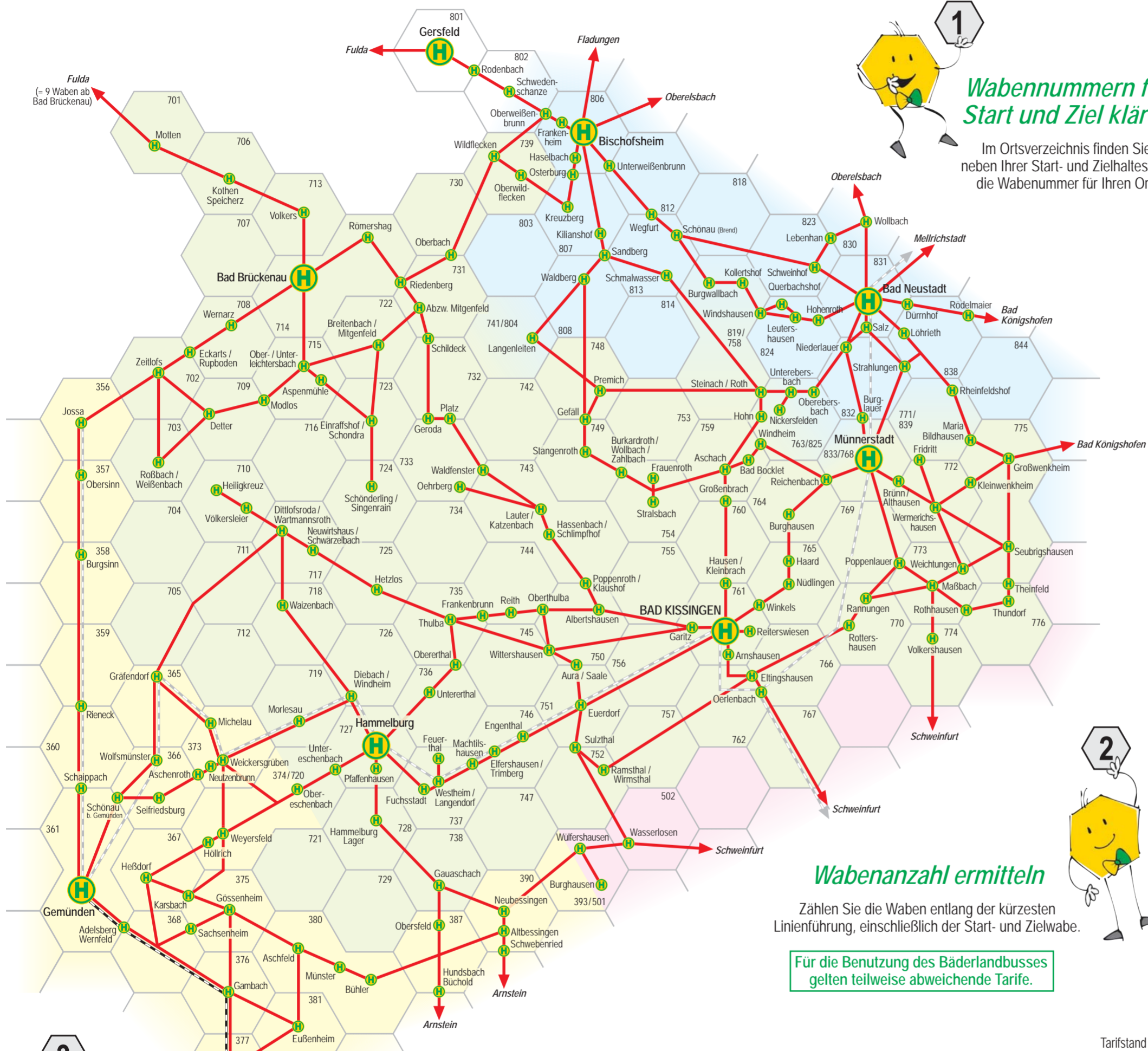


### 4. Einzel- und Mehrfahrtenkarten

- **Einzelfahrschein**  
Gilt für eine Fahrt in der angegebenen Verbindung.
- **Kinderfahrschein**  
Kinder ab 6 Jahre zahlen den Kindertarif, ab 15 Jahre den Einzelfahrschein.
- **6er-Karte**  
Gilt für sechs Fahrten in der angegebenen Verbindung und ist übertragbar.
- **Gruppenfahrkarte**  
Ab 10 Personen zum Kindertarif. Anmeldung ist erforderlich.
- **BahnCard**  
An Inhaber von BahnCards werden im Rahmen ihrer Gültigkeit Einzelfahrscheine zum ermäßigten Fahrpreis ausgegeben (nicht im Stadtverkehr Bad Kissingen).



## Mit dem *Wabentarif* für den *Landkreis Bad Kissingen* *sicher und bequem unterwegs!*



### Wabennummern für Start und Ziel klären

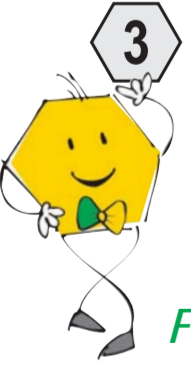
Im Ortsverzeichnis finden Sie neben Ihrer Start- und Zielhaltestelle die Wabennummer für Ihren Ort.



### Wabenanzahl ermitteln

Zählen Sie die Waben entlang der kürzesten Linienführung, einschließlich der Start- und Zielwabe.

Für die Benutzung des Bäderlandbusses gelten teilweise abweichende Tarife.



### Fahrpreis ablesen

Einfach Wunschfahrkarte für die Wabenanzahl wählen und Fahrpreis ablesen.  
**Achtung:** Wenn Sie zusätzlich den Stadtverkehr Bad Kissingen nutzen möchten, müssen Sie noch die Preisstufe „0“ hinzurechnen!

Fahrkarten	Waben / Preisstufen (Preise in Euro)															Tarifstand 01.01.2010	
	Regionalverkehr														Stadtverkehr Bad Kissingen		
Einzelfahrschein	1,55	2,00	2,75	3,60	3,90	4,40	4,80	5,20	5,50	5,85	6,20	6,45	6,50	6,60	6,70	1,00	1,40
Kinderfahrschein	0,80	1,00	1,35	1,75	1,95	2,20	2,40	2,60	2,75	2,90	3,05	3,15	3,20	3,25	3,30	0,45	0,65
6er Karte	7,90	10,20	14,00	18,40	19,90	22,50	24,60	26,60	28,20	30,00	31,70	33,00	33,20	33,80	34,10	5,00	7,10
Tageskarte																	
Solo	2,55	3,20	4,55	5,95	6,45	7,25	8,15	8,60	9,20	9,70	10,25	10,80	10,90	11,00	11,10	1,60	2,25
Plus	5,10	7,80	10,00	12,70	15,00	17,40	18,70	20,60	21,10	22,50	23,50	24,50	24,60	24,70	24,80	3,20	4,50
Zeitkarten																	
7-Tage-Karte	12,40	14,60	18,80	24,90	28,00	32,70	34,70	38,90	41,50	43,50	45,50	47,00	47,50	48,00	48,70	7,60	11,00
31-Tage-Karte	39,50	47,00	62,50	80,50	94,50	104,50	117,50	126,50	135,50	143,50	152,50	162,50	163,00	163,50	164,50	24,40	35,00
Schüler																	
Wochenkarte	9,30	11,60	15,00	19,40	22,00	25,40	26,90	28,60	30,30	32,30	34,00	35,00	35,50	36,00	36,70	6,00	8,40
Monatskarte	30,00	37,50	49,00	63,50	72,50	82,50	88,50	95,50	103,50	110,50	117,50	123,50	124,50	125,00	125,50	19,00	27,00
Schüler-Ferien-Karte	15,00	15,00	15,00	15,00	15,00	15,00	15,00	15,00	15,00	15,00	15,00	15,00	15,00	15,00	15,00		
Jahreskarte (monatl.)	32,90	39,20	52,10	67,10	78,80	87,10	97,90	105,40	112,90	119,60	127,10	135,40	135,80	136,30	137,10	17,90	298,00***

\* Die Wabe „0“ wird bei zusätzlicher Nutzung des Stadtverkehrs Bad Kissingen hinzugerechnet.  
\*\* Die Wabe „KG 1“ gilt nur im Stadtverkehr Bad Kissingen \*\*\* Preis der Jahreskarte (Jahresbetrag)

Haltestelle	Wabe	Haltestelle	Wabe
A Abzw. Buchrasen	715	N Neubessingen	390
A Abzw. Burghsn. / Michelsb.	768	N Neugronau	356
A Abzw. Heckmühle	710	N Neuwirtshaus	717
A Abzw. Lauter / Stralsbach	743	N Nickersfelden	763
A Abzw. Lauter / Zahlbach	743	N Niederlauer	832
A Abzw. Maria Ehrenberg	706	N Nüdlingen	765
A Abzw. Mitgenfeld	731	O Oberbach	730 / 731
A Abzw. Neugronau	356	O Oberbersbach	763 / 825
A Abzw. Neufriedrichsthal	730 / 731	O Obererthal	735 / 736
A Abzw. Premich / Gefäll	748	O Obereschenbach	374 / 720
Adelsberg	361 / 368	O Obergeiersnest	724
Albertshausen	750	O Oberleichtersbach	715
Altbessingen	390	O Obersfeld	387
Altengronau	356	O Oberthulba	744 / 750
Althausen	768 / 772	O Oberweißbrunn	802 / 806
Arnshausen	761	O Oberwildflecken	739
Aschach	759	O Oehrberg	733
Aschfeld	380	O Oerlenbach	766 / 762
Aspenmühle	715	P Pfaffenhausen	727
Aura a. d. Saale	750 / 751	P Platz	732 / 733
B Bad Bocklet	759	P Poppenlauer	769 / 773
B Bad Brückenau	714	P Poppenroth	743 / 750
B Bad Kissingen	761	P Premich	748
B Bad Neustadt	831	R Ramsthal	752
B Biegenmühle	769	R Rannungen	770
B Bischofsheim	806	R Reichenbach	764 / 768
B Bordiansmühle	768 / 772	R Reiterswiesen	761
B Brandmühle	773	R Reith	744
B Breitenbach	722	R Rheinfeldshof	771 / 839
B Brunn	768 / 772	R Riedenberg	714 / 731
B Buchold	387 / 388	R Römershag	714
B Bühler	380	R Roßbach	703
B Burghausen (LKR KG)	764	R Roth a. d. Saale	758 / 763
B Burghausen (LKR SW)	393 / 501	R Rothhausen	773 / 776
B Burglauer	768 / 832 / 833	R Rottershausen	770
B Burkardroth	749 / 754	R Rupboden	702 / 708
D Dettler	709	R Rütchenhausen	502
D Diebach	726	S Sachserhof	387
D Dittlorsroda	717	S Salz	831
D Dreistelzshof	715	S Sandberg	807 / 808 / 813
E Eckarts	708 / 702	S Schildeck	731 / 732
E Einraffshof	723	S Schlimpfhof	743
E Eifershausen	746	S Schmalwasser	813
E Ellingshausen	762 / 766	S Schmidthof	702 / 708
E Engenthal	746	S Schönau b. Gemünden	361 / 366
E Euerdorf	751	S Schonderfeld	373
E Eußenheim	381	S Schönderling	724
F Feuerthal	737	S Schonthal	723
F Frankenbrunn	744 / 735	S Schwarzelbach	717
F Frauenroth	754	S Schwarze Pfütze	770
F Fridritt	771 / 772	S Schwebenried	390 / 391
F Fuchsstadt	737	S Schwemmelsbach	502
G Garitz	761	S Seubrigshausen	775
G Gauschach	738	S Singenrain	724
G Gefäll	748 / 749	S Speicherz	706
G Gemünden	361	S Staatsbad Brückenau	714
G Geroda	732 / 733	S Stangenroth	749
G Gersfeld	801	S Steinach	758 / 763
G Großthal	502	S Steinberg	748
G Großenbrach	759 / 760	S Stockhof / Röderhof	714
G Großwenkheim	775	S Stralsbach	754
H Haard	765	S Sulzthal	751 / 752
H Haardmühle	769	T Theinfeld	775 / 776
H Hammelburg	727	T Thulba	735
H Hammelburg Lager	728	T Thundorf	776
H Hassenbach	743	T Trimberg	746
H Hausen	760 / 761	T Trübenbrunn	702
H Heiligkreuz	710	U Untereithal	736
H Heßdorf	367	U Unterebersbach	763 / 825
H Hetzlos	725	U Untereschenbach	720 / 727
H Hohenroth	824	U Untergeiersnest	724
H Hohn	763	U Unterleichtersbach	715
H Höllrich	374	V Volkers	713
H Hundsbach	387 / 388	V Volkershausen	774
J Jossa	356	V Volkersleier	710
K Karstadt	377	W Waizenbach	718
K Karsbach	367/375	W Waldberg	808
K Katzenbach	743	W Waldfenster	733 / 743
K Klaushof	743 / 750	W Wannigsmühle	772
K Kleinbrach	760 / 761	W Warlmannsroth	717
K Kleinwenkheim	775 / 772	W Wasserlosen	502
K Kothen	706	W Weichtungen	773
K Kreuzberg	807	W Weißenbach	703
L Langendorf	737	W Wermerichshausen	772
L Langenleiten	741 / 804	W Wernarz	708
L Lauter	743	W Westheim	737
L Löhrieth	838	W Weyersfeld	374
M Machtilshausen	737 / 746	W Wildflecken	739
M Maria Bildhausen	771 / 775	W Windheim (b. Hammelburg)	726
M Maßbach	773	W Windheim (b. Münnerstadt)	759 / 763
M Mitgenfeld	722	W Winkels	761 / 765
M Mittelsinn	357	W Wirmsthal	752
M Modlos	709 / 715	W Wittershausen	745 / 750
M Morlesau	719	W Wollbach	749 / 754
M Motten	701	W Wülfershausen	501
M Münnerstadt	768	Z Zahlbach	749 / 754
M Münster	380	Z Zeitlofs	702
		Z Ziegelmühle	773